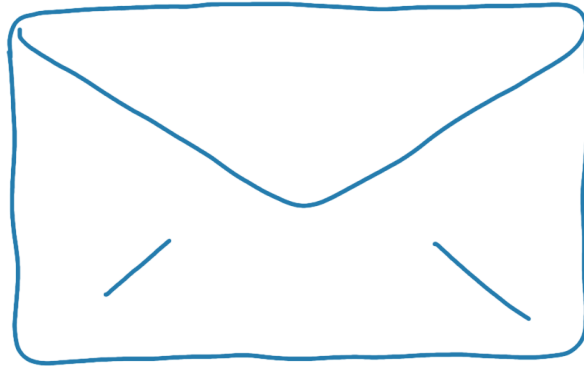


# Brief-Quiz



Wem schreibt man einen Brief, um Geschenke zu bekommen?

- V Osterhase
- P Sandmann
- B Weihnachtsmann

Die alten Römer hatten ein großes Wegenetz auf dem auch Briefe befördert wurden. Wie viele Kilometer war dieses Wegenetz wohl?

- R Über 300.000 Kilometer
- O Über 500.00 Kilometer
- E Über 150.000 Kilometer?

Die Post hat ein Horn als Symbol. Der Ursprung rührt daher, dass

- R Man früher jeden Tag auf der Post in ein Horn geblasen hat, wenn die Post ausgeliefert wurde.
- I Früher vor allem Metzger die Post befördert haben und sich mit Horngelase angekündigt haben.
- S Man die Post früher in ein Horn gesteckt hat und darin transportiert hat.

Extraschnelle Nachrichten hatte man vor den Zeiten von Internet und co per Fax versandt. Seit wann wurde das Fax genutzt?

- T 1969
- S 1989
- E 1979

Heute nutzen viele Menschen e-Mails statt Briefe zu schreiben. Wann wurde wohl die erste E-Mail versandt?

F 1984

K 1994

I 2004

Es gibt sogar einen Welttag des Briefeschreibens. Der ist am

M 1. September

E 2. August

A 3. April

Jedes Jahr werden wahnsinnig viele Briefe in Deutschland versendet. Schätz mal, wie viele es sind.

R 10 Millionen

A 16 Milliarden

G 34 Millionen

Für unsere vielen Briefe müssen viele Briefträger in Deutschland im Einsatz sein. Es gibt von ihnen über

E 50.000

R 84.000

T 100.000

1840 wurden die ersten Briefmarken weltweit erfunden. Aber in welchem Land?

E Deutschland

L Amerika

K England

Die erste deutsche Briefmarke hieß

T Roter Zweiter

E Schwarzer Einser

N Blauer Dreier